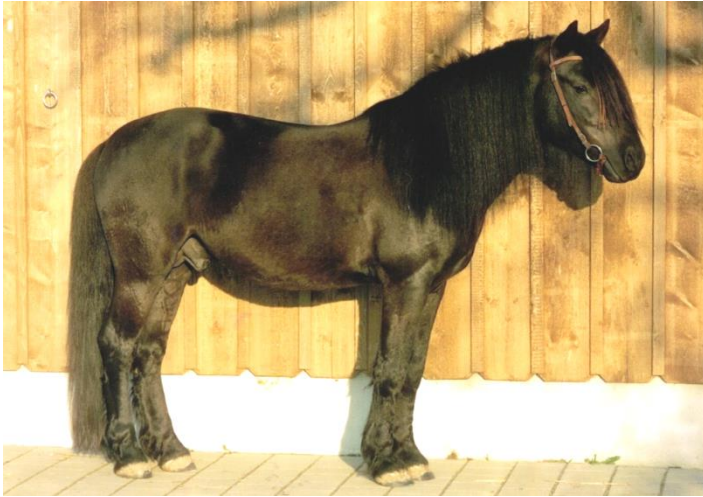


MAZEDONIER



Der Mazedonier gehört zur Rassegruppe des Balkanpferdes, das südlich der Save gezüchtet wird. Er steht dem bosnischen Gebirgspferde (Bosniake) nahe. Seine Heimat ist eine karge, stark zerklüftete Gebirgsgegend mit rauem Klima, welche ein äusserst zähes, genügsames und leistungsfähiges Kleinpferd geprägt hat. In schwierigem Gelände aufgewachsen ist es neben seiner Eignung als Gebirgsreitpferd vor allem ein unübertreffliches Tragpferd, das sich in kritischen Situationen oft den Weg selbst aussucht. Wie im Zuchtgebiet des Bosniaken unterscheidet man auch bei den Mazedoniern zwei Erbtypen: den Tarpan- und den Przewalsky-Typen. Die Tarpan-Typen standen mehr unter dem Einfluss des orientalischen Blutes. Daher rührt der edlere Kopf und der etwas feinere Körperbau. Bei den Przewalsky-Typen treffen wir grundsätzlich gröbere Köpfe (teilweise auch mit Ramsnase) und einen derberen Knochenbau an. Die wechselnden Einflüsse verschiedener Kulturen, die spärliche Vegetation und die Armut der Bevölkerung haben nachhaltig ihre Spuren hinterlassen.

Eintragungsberechtigung:	Reinzucht	
Herkunft:	Mazedonien	
Grösse:	Tarpan-Typ	bis ca. 135 cm Stockmass
	Przewalsky-Typ	bis ca. 145 cm Stockmass
Farbe:	Alle ausser Schecken; vorwiegend braun und dunkelbraun, aber auch Fuchse, Schimmel, Rappen	
Kopf:	Länglich, schlank; von orientalischem Einfluss geprägt beim Tarpan-Typ; kräftig mit breiter Stirn und derberen Konturen beim Przewalsky-Typ; grosse, lebhaft, dunkle Augen; Ohren hoch angesetzt	
Hals:	Ausgewogen, kräftig, mittellang mit üppigem Behang	
Körper:	Schulter schräg und gut gelagert; Rücken gerade und kräftig; Kruppe mittellang und oft abfallend; Brust oft schmal; gute Rippenwölbung; sehr dichtes Haarkleid	
Fundament:	Feine, trockene Beine beim Tarpan-Typ; kräftige, trockene Beine beim Przewalsky-Typ; oft kuhhessige Stellung der Hinterhand; extrem harte und enge Hufe	
Bewegung:	Flache aber fleissige Bewegung mit gutem Schub	
Wesen:	Genügsam, langlebig, fruchtbar und robust, aufmerksam, trittsicher und zuverlässig, Härte und Ausdauer. Gutmütig, mutig, leistungsbereit und umgänglich im Stall und bei der Arbeit, Es hat ein ausgeglichenes und kooperatives Temperament	
Verwendung:	Vielseitig einsetzbar. Es verfügt über gute Reit- und Fahreigenschaften und ist bis Stockmass 135 cm auch ein ideales Pony für Kinder bis zum vollendeten 8. Kalenderjahr.	