

## Bodenarbeitsprüfung Balsthal SM, 12. Oktober 2024, Stufe 1

**Hinweis:** Beim Betreten des Parcours bitte direkt beim Richtertisch melden mit der Startnummer. Nach dem Glockenzeichen mit dem Parcours beginnen. Der Parcours beginnt links geführt.

	<b>Stufe 1</b>	<b>Bemerkungen</b>
1	Bei Pylon A antraben, in gerader Linie auf Jury zu, bei Pylon B mit Schrittübergang Halt, Gruss, korrektes Anmelden	Linienführung, Exaktheit der Übergänge, Takt, Fleiss, stillstehen
2a	Im Schritt der Stange A entlang, am Ende der Stange A Halt, Pony zu Stange B weichen lassen (vgl. Plan), Halt	Gehorsam, williges weichen
2b	Im Schritt der Stange B entlang, am Ende der Stange B Halt, Pony zu Stange C weichen lassen (vgl. Plan), Halt	Gehorsam, williges weichen
3	Pony geht zusammen mit FP durch «Nudelgasse»	Linienführung, Vertrauen, Losgelassenheit, Gehorsam
4	Halt vor Podest, FP tritt auf Podest, Pony tritt in Longierposition 1x um Podest herum, Halt, FP tritt von Podest herunter (Seite frei wählbar)	Longierposition während der gesamten Übung, Takt, Fleiss, Biegung, Gehorsam
5	Pony sucht sich zusammen mit FP seinen Weg durch das Stangen- & Pylonen-Mikado	Aufgabenlösung des Ponys, Aufmerksamkeit, Fleiss, kein Touchieren der Stangen oder Pylonen, Vertrauen
6	Pony und FP bei Markierung Halt, FP zieht Gegenstand zu sich und Pony heran	Stillstehen während gesamter Übung, Vorgehen der FP, Vertrauen, Gehorsam, Losgelassenheit
7	Pony tritt über Brücke, FP bleibt neben Brücke	Vertrauen, Gehorsam, Aufmerksamkeit, Koordination
8	Halt vor Stange, Pony mit beiden Vorderbeinen über Stange treten lassen, Halt	Übung Halt-in-Halt, Koordination, Vertrauen, Ruhe, Gehorsam, stillstehen

- Abmelden, Pony loben und Parcours im ruhigen Schritt verlassen

Nach 3-maliger Verweigerung bitte weitergehen zum nächsten Hindernis.

Kontakt bei Fragen zur Bodenarbeitsprüfung:

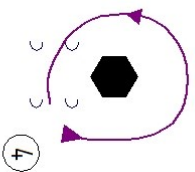
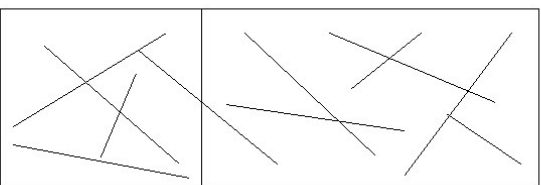
Anastasia Stettler  
ana\_stettler@hotmail.ch  
079 604 87 73 (jeweils ab 19.30 Uhr)

Verena Heid  
verena\_247@msn.com  
079 330 73 90

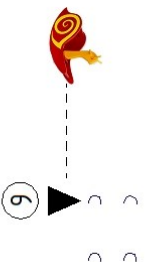
Veranstalter und Richter behalten sich vor, Änderungen am Parcoursplan aus Zeitgründen, Platz- oder Witterungsverhältnissen vorzunehmen.

Es wird empfohlen, an der Parcoursbesichtigung teilzunehmen.

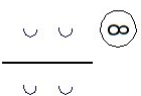
5



4



6



8



1

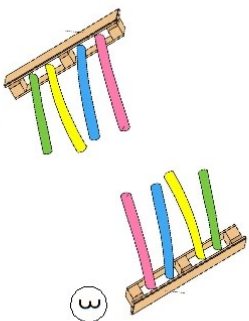


A

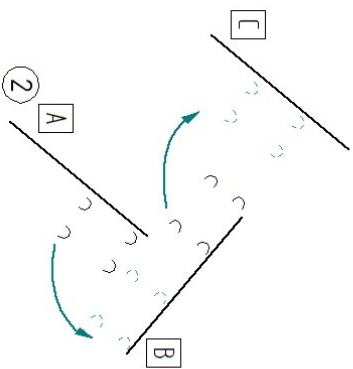
7



B



3



2

Richtertisch  
Stufe 1