

Bodenarbeitsprüfung Balsthal SM, 12. Oktober 2024, Stufe 2 Kat. F1

Hinweis: Beim Betreten des Parcours bitte direkt beim Richtertisch melden mit der Startnummer. Nach dem Glockenzeichen mit dem Parcours beginnen. Der Parcours beginnt links geführt.

	Stufe 2 Kat. F1	Bemerkungen
1	Bei Pylon A antraben, in gerader Linie auf Jury zu, bei Pylon B geschlossener Halt, Gruss, korrektes Anmelden	Linienführung, Exaktheit der Übergänge, Takt, Fleiss, stillstehen
2a	Pony entlang der Stange A führen, bei X fließende Wendung auf der Vorderhand (90°), Pony weiter parallel der Stange B entlang führen	Fließende Übung, williges Weichen, korrektes Übertreten
2b	Pony mit Vorderbeinen über Stange C treten lassen, Halt, Pony seitwärts treten lassen bis Markierung, Halt	Übung Halt-in-Halt, williges und korrektes seitwärts treten, Exaktheit der Übung
3	Auf Distanz: Pony geht durch «Nudelgasse», FP bleibt während gesamter Übung ausserhalb der Gasse	Gleichbleibende Distanz, Linienführung, Vertrauen, Losgelassenheit
4	Halt vor Podest, FP tritt auf Podest, anschliessend wird Pony gegen den Uhrzeigersinn um Fass A «geschickt», Handwechsel <u>vor</u> FP durch, Pony wird im Uhrzeigersinn um Fass B «geschickt», Halt vor FP, FP verlässt Podest	Gleichmässige Bögen um beide Fässer, Vorgehen der FP um Pony um die Fässer zu schicken, Biegung, Takt, Fleiss, Aufmerksamkeit
5	Auf Distanz: Pony sucht sich seinen Weg durch das Stangen- & Pylonen-Mikado, FP bleibt während der gesamten Übung ausserhalb	Aufgabenlösung des Ponys, Aufmerksamkeit, Fleiss, kein Touchieren der Stangen oder Pylonen, Vertrauen
6	Pony bei Markierung Halt, FP läuft zur eigenen Markierung (vgl. Plan), FP zieht Gegenstand vor Pony zu sich heran (Pony wird nicht losgelassen!)	Stillstehen während gesamter Übung, Vorgehen der FP, Vertrauen, Gehorsam, Losgelassenheit
7	Pony tritt über schmale Brücke	Vertrauen, Gehorsam, Aufmerksamkeit, Koordination
8	Pony rückwärts an Stange führen, Halt vor Stange (Hinterbeine sind direkt bei Stange), zuerst mit <u>linkem</u> Hinterbein rückwärts über Stange treten lassen, anschliessend mit <u>rechtem</u> Hinterbein rückwärts über Stange treten lassen, Halt	Koordination, richtige Abfolge der Hinterbeine, Vorgehen der FP, Vertrauen, Ruhe, Gehorsam, stillstehen

- Abmelden, Pony loben und Parcours im ruhigen Schritt verlassen

Nach 3-maliger Verweigerung bitte weitergehen zum nächsten Hindernis.

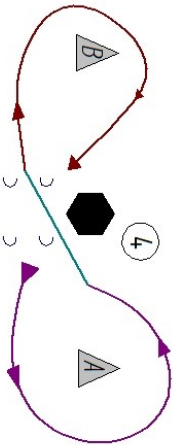
Kontakt bei Fragen zur Bodenarbeitsprüfung:

Anastasia Stettler
ana_stettler@hotmail.ch
079 604 87 73 (jeweils ab 19.30 Uhr)

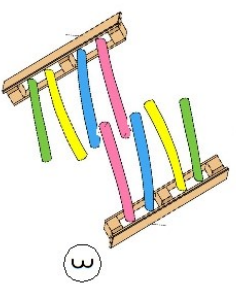
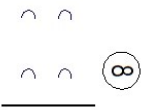
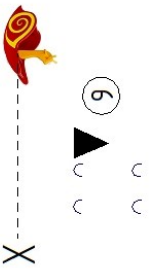
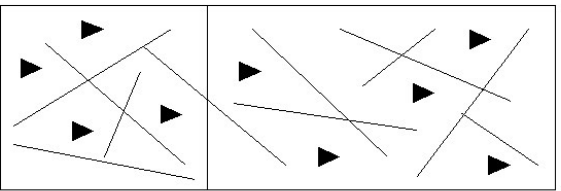
Verena Heid
verena_247@msn.com
079 330 73 90

Veranstalter und Richter behalten sich vor, Änderungen am Parcoursplan aus Zeitgründen, Platz- oder Witterungsverhältnissen vorzunehmen.

Es wird empfohlen, an der Parcoursbesichtigung teilzunehmen.



5

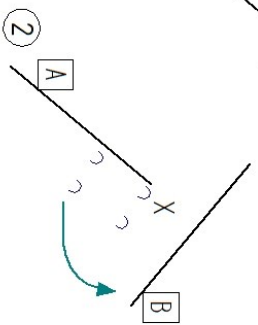
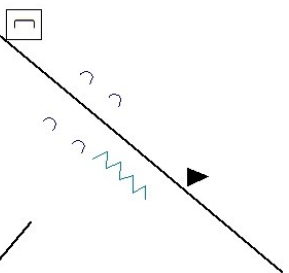


A 1

7



1 B



Richtertisch
Stufe 2/F